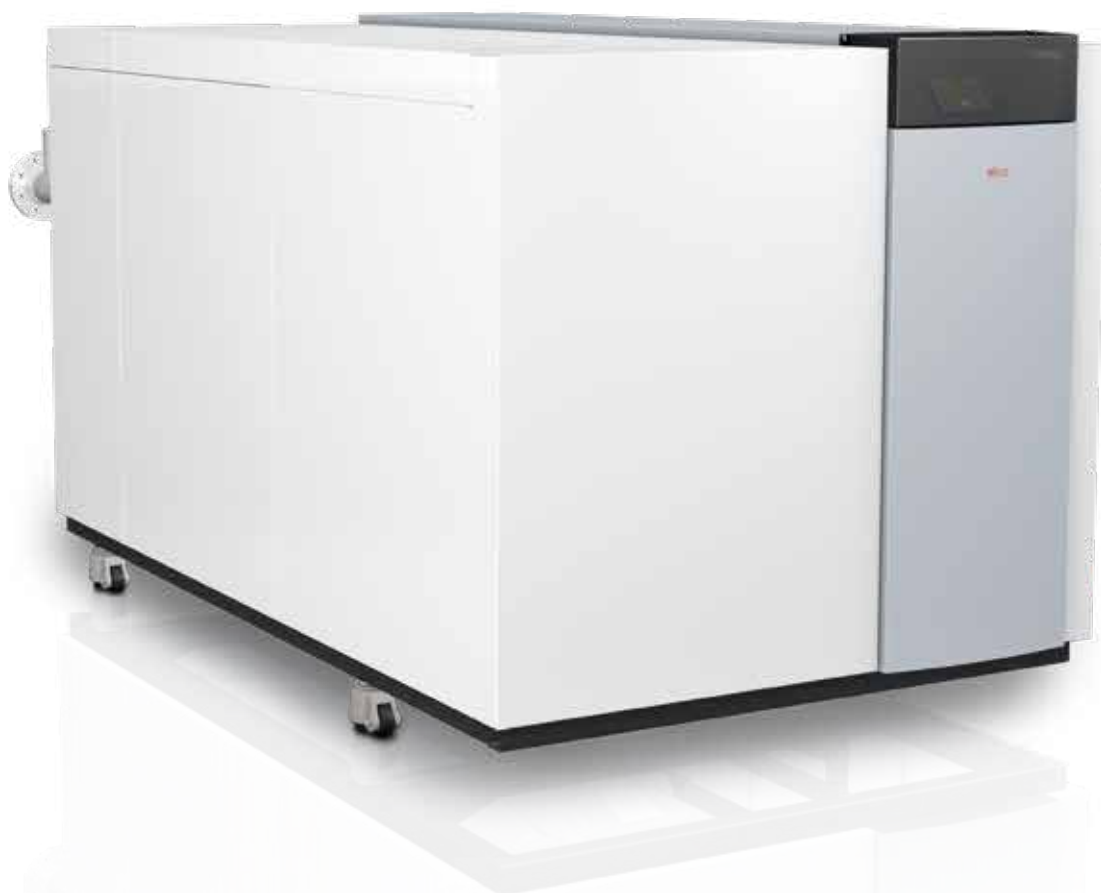


Gazowy kocioł kondensacyjny
Moc: 650 - 2000 kW

elco heating solutions

TRIGON[®] XXL

Znakomita wydajność: Do 2 MW z jednego kotła z systemem premix

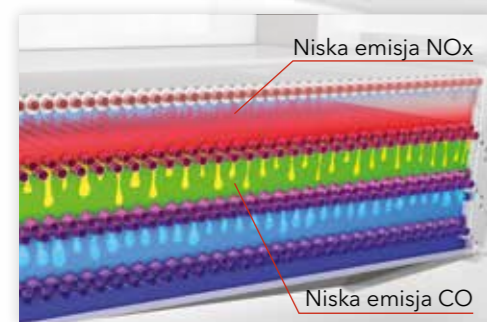




TRIGON® XXL – najlepsze w swojej klasie produkty o wyjątkowo niskim poziomie emisji

Znakomita konstrukcja

TRIGON® XXL oferuje niezrównaną moc i wydajność, dostarczając moc do 2 MW, dzięki jedynej w swoim rodzaju konstrukcji kotła.



Niezwykłe niskie emisje

Łącząc unikalną geometrię wymiennika ciepła i chłodzony wodą palnik, TRIGON® XXL oferuje wiodącą w swojej klasie wydajność przy niskiej emisji NOx i CO.



Budowa modułowa

Nowa wersja modułowej konstrukcji ELCO umożliwia demontaż TRIGON® XXL na części składowe – zapewniając elastyczność podczas montażu kotłów w nieruchomościach komercyjnych.



Kompleksowe funkcje sterowania

Zaprojektowany w celu prostej integracji systemu, TRIGON® XXL może współpracować z wieloma źródłami energii, a funkcja konfiguracji kaskadowej ułatwia pierwsze uruchomienie systemu.



Połączenie systemu automatyki i nadzoru (BMS)

TRIGON® XXL jest kompatybilny z powszechnymi protokołami systemu zarządzania budynkami, wykorzystując bramę ELCO Commercial Gateway do bezproblemowego połączenia.



Łatwy transport i instalacja

Dzięki zintegrowanym kółkom transportowym wszystkimi modelami można łatwo manewrować na miejscu instalacji.

Zaprojektowany dla kompleksowych systemów grzewczych

Najnowsze komercyjne systemy grzewcze często zawierają wiele źródeł ciepła, takich jak systemy solarne, pompy ciepła i agregaty kogeneracyjne. W rezultacie stają się coraz bardziej złożone i silnie uzależnione od efektywnej dystrybucji ciepła w całym budynku.

Wymogi te obligują do dokładnej kompensacji hydraulicznej, co najlepiej osiągnąć przy użyciu sprzęgła hydraulicznego lub zasobnika buforowego. Jednak systemy te wymagają również pewnego stopnia elastyczności i czasu reakcji ze zintegrowanych źródeł ciepła.

ELCO projektuje swoje kotły, aby spełniały wszystkie te potrzeby, wykorzystując:

Technologia niskiej pojemności wodnej

Kotły TRIGON® XXL są szybkie i wściekle i reagują natychmiast – nawet w złożonych instalacjach w połączeniu z innymi źródłami ciepła.

Przykładowe porównanie:

- Czas nagrzewania kotła z wysoką zawartością wody od zimnego do gotowości wynosi 280 sekund.
- Porównywalny kocioł TRIGON® XXL potrzebuje zaledwie 30 sekund.

Kompaktowe wymiary i niska masa robocza

Niewielkie rozmiary i lekka konstrukcja zapewniają kompatybilność z szeroką gamą aplikacji.

Instalacja na dachu budynku

Wykorzystując technologię niskiej zawartości wody, w kotłowniach położonych na dachach można umieścić wiele kotłów, bez obaw o konieczność wzmocnienia stropu – zapewniając jednocześnie doskonałe czasy reakcji i zmniejszone koszty eksploatacji.



TRIGON® XXL – wydajność dla wszystkich projektów

Szeroka gama modeli

Gama TRIGON® XXL obejmuje cztery modele, które zapewniają wysoką wydajność, na czele z pierwszą w branży wersją 2 MW.

TRIGON® XXL SE

Niska kondensacja:

- 650 - 1.900 kW
- 10 modeli
- 103,9 % sprawności
- NOx < 23 mg/kWh

Zastosowania:

- Wysoka moc / temperatura
- Ekonomiczne

3 sekcje:

- 1 palnik
- 2 sekcje wymienników ciepła



Maksymalna liczba punktów
BREEAM
CERTYFIKATÓW



TRIGON® XXL ECO

Średnia kondensacja:

- 650 - 1.600 kW
- 9 modeli
- 104,1 % sprawności
- NOx < 22 mg/kWh

Zastosowania:

- Średnia wydajność
- Zredukowane zużycie energii

3 sekcje:

- 1 palnik
- 2 sekcje wymienników ciepła



Maksymalna liczba punktów
BREEAM
CERTYFIKATÓW



TRIGON® XXL EVO

Wysoka kondensacja:

- 700 - 1.700 kW
- 9 modeli
- 109,7 % sprawności
- NOx < 22 mg/kWh

Zastosowania:

- Wysoka moc / wysoka wydajność
- Niskie zużycie energii

4 sekcje:

- 1 palnik
- 3 sekcje wymienników ciepła



Maksymalna liczba punktów
BREEAM
CERTYFIKATÓW



TRIGON® XXL EVO (2 MW)

Wysoka kondensacja:

- 2.000 kW
- 1 model
- 109,7 % sprawności
- NOx < 23 mg/kWh

Zastosowania:

- Wysoka moc / wysoka wydajność
- Niskie zużycie energii

5 sekcje:

- 1 palnik
- 4 sekcje wymienników ciepła



Maksymalna liczba punktów
BREEAM
CERTYFIKATÓW



Pierwszy w branży



Dane techniczne TRIGON® XXL SE

TRIGON® XXL SE		SE 650	SE 750	SE 850	SE 1000	SE 1100	SE 1200	SE 1300	SE 1500	SE 1700	SE 1900
Nominalna moc cieplna przy 80/60° C	kW	650	726	849	961	1073	1184	1296	1481	1666	1851
Minimalna moc cieplna przy 80/60° C	kW	164	183	213	242	270	298	326	373	419	466
Nominalna moc cieplna przy 50/30° C	kW	650	726	849	961	1074	1185	1297	1482	1667	1853
Minimalna moc cieplna przy 50/30° C	kW	181	201	235	267	298	328	359	410	462	513
Nominalne znamionowe obciążenie cieplne przy pełnym obciążeniu	kW	702	784	917	1038	1159	1279	1400	1600	1800	2000
Minimalne znamionowe obciążenie cieplne przy minimalnym obciążeniu	kW	176	196	229	260	290	320	350	400	450	500
Sprawność przy 80/60° C przy pełnym obciążeniu	%	92,6	92,6	92,6	92,6	92,6	92,6	92,6	92,6	92,6	92,6
Sprawność przy 50/30° C przy minimalnym obciążeniu	%	102,6	102,6	102,6	102,6	102,6	102,6	102,6	102,6	102,6	102,6
Sprawność przy 40/30° C przy minimalnym obciążeniu	%	103,9	103,9	103,9	103,9	103,9	103,9	103,9	103,9	103,9	103,9
Roczna sprawność (NNG 40/30° C)	%	103,3	103,3	103,3	103,3	103,3	103,3	103,3	103,3	103,3	103,3
Poziom NOx (EN 15502)	mg/kWh	23	23	23	23	23	23	23	23	23	23
Temperatura spalin przy pełnym obciążeniu 80/60° C	°C	182	182	182	182	182	182	182	182	182	182
Maksymalny dopuszczalny opór komina	Pa	150	150	150	150	150	150	150	150	150	150
Ciśnienie wody maks./min.	bar	8/1,5	8/1,5	8/1,5	8/1,5	8/1,5	8/1,5	8/1,5	8/1,5	8/1,5	8/1,5
Maksymalna nastawa temperatury	°C	90	90	90	90	90	90	90	90	90	90
Przepływ wody przy ΔT=10K	m³/h	56,0	62,0	72,0	82,0	92,0	102,0	112,0	128,0	144,0	160,0
Opór hydrauliczny przy ΔT=10K	kPa	184	212	144	172	200	232	364	240	520	660
Przepływ wody przy ΔT=20K	m³/h	28,0	31,0	36,0	41,0	46,0	51,0	56,0	64,0	72,0	80,0
Opór hydrauliczny przy ΔT=20K	kPa	46	53	36	43	50	58	91	60	130	165
Przepływ wody przy ΔT=30K	m³/h	18,7	20,7	24,0	27,3	30,7	34,0	37,3	42,7	48,0	53,3
Opór hydrauliczny przy ΔT=30K	kPa	21	24	16	19	22	26	40	27	58	73
Zasilanie elektryczne	V	400	400	400	400	400	400	400	400	400	400
Pobór mocy (z wyłączeniem pompy)	W	900	900	1270	1270	1270	1270	2330	2330	2770	2770
Poziom hałasu	dB(A)	72,7	72,7	72,7	72,7	72,7	72,7	72,7	72,7	72,7	72,7
Pojemność wodna	l	50	53	70	75	80	85	97	109	116	123
Waga (pusty)	kg	770	844	958	1084	1221	1369	1380	1740	1899	1991
Wymiary											
Przyłącza wody (W)	-	DN65 PN16	DN65 PN16	DN80 PN16	DN80 PN16	DN80 PN16	DN80 PN16	DN80 PN16	DN80 PN16	DN80 PN16	DN80 PN16
Przyłącze gazu (G)	-	DN50	DN50	DN50	DN50	DN65 PN16	DN65 PN16	DN65 PN16	DN65 PN16	DN80 PN16	DN80 PN16
Przyłącze spalin (C)	mm	300	350	350	400	400	450	450	500	500	500
Przyłącze wlotu powietrza (do stosowania w zamkniętym pomieszczeniu)	mm	250	355	355	355	355	355	450	450	450	450
Przyłącze kondensatu	mm	40	40	40	40	40	40	40	40	40	40
Długość kotła (wraz z przyłączami)	mm	2185	2185	2565	2565	2565	2565	2795	3310	3310	3310
Długość kotła (bez przyłączy) (L1)	mm	1710	1710	2085	2085	2085	2015	2085	2600	2600	2600
Długość połączeń wodnych (Lw)	mm	475	475	480	480	480	480	480	480	480	480
Długość płyty kominowej (L2)	mm	420	550	550	550	550	550	710	710	710	710
Szerokość (B)	mm	1370	1370	1170	1170	1370	1370	1570	1370	1570	1570
Wysokość (H)	mm	1555	1555	1555	1555	1555	1555	1555	1575	1575	1575



Dane techniczne

TRIGON® XXL ECO

TRIGON® XXL ECO		ECO 650	ECO 750	ECO 850	ECO 950	ECO 1050	ECO 1150	ECO 1300	ECO 1450	ECO 1600
Nominalna moc cieplna przy 80/60° C	kW	615	719	814	909	1003	1097	1255	1411	1568
Minimalna moc cieplna przy 80/60° C	kW	175	204	231	258	285	311	356	400	445
Nominalna moc cieplna przy 50/30° C	kW	620	725	821	917	1011	1106	1265	1422	1581
Minimalna moc cieplna przy 50/30° C	kW	192	224	254	284	314	343	392	440	490
Nominalne znamionowe obciążenie cieplne przy pełnym obciążeniu	kW	653	764	865	966	1066	1166	1333	1499	1666
Minimalne znamionowe obciążenie cieplne przy minimalnym obciążeniu	kW	187	218	247	276	305	333	381	428	476
Sprawność przy 80/60° C przy pełnym obciążeniu	%	94,1	94,1	94,1	94,1	94,1	94,1	94,1	94,1	94,1
Sprawność przy 50/30° C przy minimalnym obciążeniu	%	102,9	102,9	102,9	102,9	102,9	102,9	102,9	102,9	102,9
Sprawność przy 40/30° C przy minimalnym obciążeniu	%	104,1	104,1	104,1	104,1	104,1	104,1	104,1	104,1	104,1
Roczna sprawność (NNG 40/30° C)	%	103,7	103,7	103,7	103,7	103,7	103,7	103,7	103,7	103,7
Poziom NOx (EN 15502)	mg/kWh	22	22	22	22	22	22	22	22	22
Temperatura spalin przy pełnym obciążeniu 80/60° C	°C	153	153	153	153	153	153	153	153	153
Maksymalny dopuszczalny opór kominą	Pa	150	150	150	150	150	150	150	150	150
Ciśnienie wody maks./min.	bar	8/1,5	8/1,5	8/1,5	8/1,5	8/1,5	8/1,5	8/1,5	8/1,5	8/1,5
Maksymalna nastawa temperatury	°C	90	90	90	90	90	90	90	90	90
Przepływ wody przy ΔT=10K	m³/h	52	62	70	78	86	94	108	122	134
Opór hydrauliczny przy ΔT=10K	kPa	148	100	120	140	160	240	288	372	456
Przepływ wody przy ΔT=20K	m³/h	26,0	31,0	35,0	39,0	43,0	47,0	54,0	61,0	67,0
Opór hydrauliczny przy ΔT=20K	kPa	37	25	30	35	40	60	72	93	114
Przepływ wody przy ΔT=30K	m³/h	17,3	20,7	23,3	26,0	28,7	31,3	36,0	40,7	44,7
Opór hydrauliczny przy ΔT=30K	kPa	16	11	13	16	18	27	32	41	51
Zasilanie elektryczne	V	400	400	400	400	400	400	400	400	400
Pobór mocy (z wyłączeniem pompy)	W	900	900	1270	1270	1270	2330	2330	2770	2770
Poziom hałasu	dB(A)	68,7	68,7	68,7	68,7	68,7	68,7	68,7	68,7	68,7
Pojemność wodna	l	53	70	75	80	85	97	109	116	123
Waga (pusty)	kg	844	958	1084	1221	1369	1380	1740	1899	1991
Wymiary										
Przyłącza wody (W)	-	DN65 PN16	DN80 PN16	DN80 PN16	DN80 PN16	DN80 PN16	DN80 PN16	DN80 PN16	DN80 PN16	DN80 PN16
Przyłącze gazu (G)	-	DN50	DN50	DN50	DN65 PN16	DN65 PN16	DN65 PN16	DN65 PN16	DN80 PN16	DN80 PN16
Przyłącze spalin (C)	mm	350	350	400	400	400	450	450	500	500
Przyłącze wlotu powietrza (do stosowania w zamkniętym pomieszczeniu)	mm	355	355	355	355	355	450	450	450	450
Przyłącze kondensatu	mm	40	40	40	40	40	40	40	40	40
Długość kotła (wraz z przyłączami)	mm	2185	2565	2565	2565	2565	2795	3310	3310	3310
Długość kotła (bez przyłączy) (L1)	mm	1710	2085	2085	2085	2085	2085	2600	2600	2600
Długość połączeń wodnych (Lw)	mm	475	480	480	480	480	480	480	480	480
Długość płyty kominowej (L2)	mm	550	550	550	550	550	710	710	710	710
Szerokość (B)	mm	1370	1170	1170	1370	1370	1570	1370	1570	1570
Wysokość (H)	mm	1555	1555	1555	1555	1555	1555	1575	1575	1575



Dane techniczne

TRIGON® XXL EVO

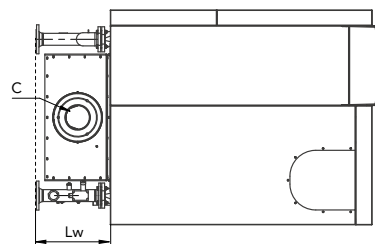
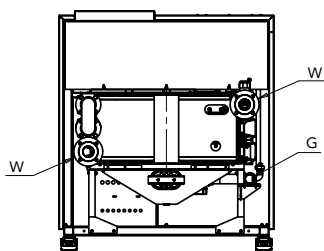
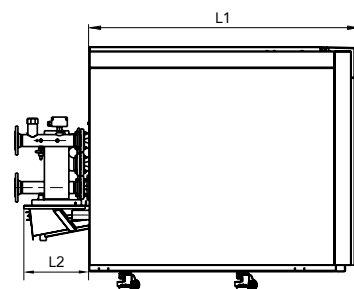
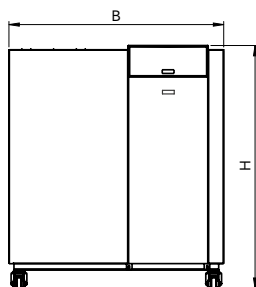
TRIGON® XXL EVO		EVO 700	EVO 800	EVO 900	EVO 1000	EVO 1100	EVO 1200	EVO 1400	EVO 1550	EVO 1700	EVO 2000
Nominalna moc cieplna przy 80/60° C	kW	639	747	846	945	1043	1141	1304	1467	1630	1953
Minimalna moc cieplna przy 80/60° C	kW	182	212	241	269	297	324	371	417	464	487
Nominalna moc cieplna przy 50/30° C	kW	676	791	896	1001	1104	1208	1381	1553	1726	2069
Minimalna moc cieplna przy 50/30° C	kW	202	236	267	298	330	360	412	463	515	541
Nominalne znamionowe obciążenie cieplne przy pełnym obciążeniu	kW	653	764	865	966	1066	1166	1333	1499	1666	2000
Minimalne znamionowe obciążenie cieplne przy minimalnym obciążeniu	kW	187	218	247	276	305	333	381	428	476	500
Sprawność przy 80/60° C przy pełnym obciążeniu	%	97,8	97,8	97,8	97,8	97,8	97,8	97,8	97,8	97,8	97,7
Sprawność przy 50/30° C przy minimalnym obciążeniu	%	108,2	108,2	108,2	108,2	108,2	108,2	108,2	108,2	108,2	108,2
Sprawność przy 40/30° C przy minimalnym obciążeniu	%	109,7	109,7	109,7	109,7	109,7	109,7	109,7	109,7	109,7	109,7
Roczna sprawność (NNG 40/30° C)	%	109,1	109,1	109,1	109,1	109,1	109,1	109,1	109,1	109,1	109,1
Poziom NOx (EN 15502)	mg/kWh	22	22	22	22	22	22	22	22	22	23
Temperatura spalin przy pełnym obciążeniu 80/60° C	°C	69	69	69	69	69	69	69	69	69	73
Maksymalny dopuszczalny opór komina	Pa	150	150	150	150	150	150	150	150	150	150
Ciśnienie wody maks./min.	bar	8/1,5	8/1,5	8/1,5	8/1,5	8/1,5	8/1,5	8/1,5	8/1,5	8/1,5	8/1,5
Maksymalna nastawa temperatury	°C	90	90	90	90	90	90	90	90	90	90
Przepływ wody przy ΔT=10K	m³/h	54	64	72	82	90	98	112	126	140	168,0
Opór hydrauliczny przy ΔT=10K	kPa	296	160	180	268	312	328	384	544	648	864
Przepływ wody przy ΔT=20K	m³/h	27,0	32,0	36,0	41,0	45,0	49,0	56,0	63,0	70,0	84,0
Opór hydrauliczny przy ΔT=20K	kPa	74	40	45	67	78	82	96	136	162	216
Przepływ wody przy ΔT=30K	m³/h	18	21,3	24	27,3	30	32,7	37,3	42	46,7	56,0
Opór hydrauliczny przy ΔT=30K	kPa	33	18	20	30	35	37	43	60	72	96
Zasilanie elektryczne	V	400	400	400	400	400	400	400	400	400	400
Pobór mocy (z wyłączeniem pompy)	W	900	900	1270	1270	1270	2330	2330	2770	2770	2770
Poziom hałasu	dB(A)	68,7	68,7	68,7	68,7	68,7	68,7	68,7	68,7	68,7	72,7
Pojemność wodna	l	73	97	104	110	117	131	147	157	166	209
Waga (pusty)	kg	1136	1328	1468	1634	1800	1900	2000	2100	2201	2500
Wymiary											
Przyłącza wody (W)	-	DN65 PN16	DN80 PN16	DN80 PN16	DN80 PN16	DN80 PN16	DN80 PN16	DN80 PN16	DN80 PN16	DN80 PN16	DN80 PN16
Przyłącze gazu (G)	-	DN50	DN50	DN50	DN65 PN16	DN65 PN16	DN65 PN16	DN65 PN16	DN80 PN16	DN80 PN16	DN80 PN16
Przyłącze spalin (C)	mm	300	350	350	400	400	450	450	500	500	500
Przyłącze wlotu powietrza (do stosowania w zamkniętym pomieszczeniu)	mm	250	355	355	355	355	450	450	450	450	450
Przyłącze kondensatu	mm	40	40	40	40	40	40	40	40	40	40
Długość kotła (wraz z przyłączami)	mm	2185	2565	2565	2565	2565	2795	3310	3310	3310	3310
Długość kotła (bez przyłączy) (L1)	mm	1710	2085	2085	2085	2085	2085	2600	2600	2600	2600
Długość połączeń wodnych (Lw)	mm	475	480	480	480	480	480	480	480	480	480
Długość płyty kominowej (L2)	mm	550	550	550	550	550	710	710	710	710	710
Szerokość (B)	mm	1370	1170	1170	1370	1370	1570	1370	1570	1570	1570
Wysokość (H)	mm	1555	1555	1555	1555	1555	1555	1575	1575	1575	1665



Rysunki gabarytowe TRIGON® XXL

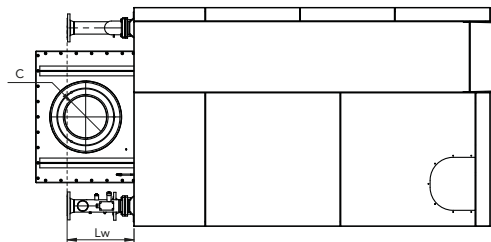
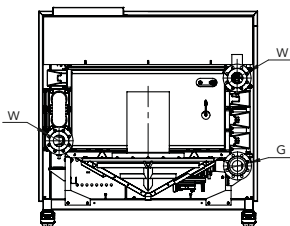
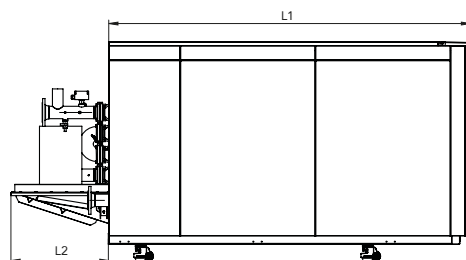
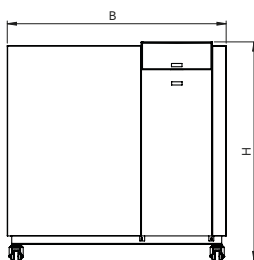
Wymiary

- SE 650 - 1.100
- ECO 650 - 1.150
- EVO 700 - 1.100



Wymiary

- SE 1.200 - 1.900
- ECO 1.300 - 1.600
- EVO 1.200 - 2.000



Szczegółowe informacje na temat wymiarów można znaleźć w instrukcji technicznej TRIGON® XXL.



ELCO – partner, na którym możesz polegać

Mogą Państwo polegać na bogatym doświadczeniu ELCO jako wyspecjalizowanego partnera w zakresie kotłów, od planowania, przez serwis po konserwację. Nasi specjalnie przeszkoleni technicy są dostępni przez całą dobę, aby pomóc w instalacji i uruchomieniu komercyjnych kotłów - oferując swoje doświadczenie i pomoc, gdy potrzebują jej Państwo najbardziej.



Rozruch

Nasi specjaliści zawsze współpracują z Państwem przy prawidłowym rozruchu kotłowni ELCO aby zapewnić wysokiej jakości usługi.



Serwis First Class

Niezależnie od tego, czy chodzi o naprawy, konserwację czy rozwiązywanie problemów, nasi serwisanci są do Państwa dyspozycji przez siedem dni w tygodniu.



Wyszkoleni i certyfikowani technicy serwisowi

Nasi technicy serwisowi ELCO są specjalnie przeszkoleni, wykwalifikowani i w pełni wyposażeni w narzędzia wymagane do pewności, że kotły są serwisowane na najwyższym poziomie.

Więcej informacji



www.elco.com.pl

elco heating solutions